
INFORME TECNICO

DIRIGIDO A : Ing. Elio Aguilar
REALIZADO POR : Ing. Jose Nunes
ASUNTO : MANTENIMIENTO DE FUSIONADORA DE FIBRA OPTICA
FECHA : Guayaquil, 19 de julio de 2024

N°: INF-TEC-015

Las fusionadoras de fibra óptica son herramientas esenciales en la instalación y mantenimiento de redes de fibra óptica. Sin embargo, al igual que cualquier otro equipo, pueden fallar o dañarse, lo que requiere una reparación oportuna para garantizar la continuidad de los servicios. En este informe, se presentarán todas las fallas encontradas en el equipo.

ANALISIS TECNICO:

Se procedió a realizar una inspección visual de la FUSIONADORA DE FIBRA OPTICA,

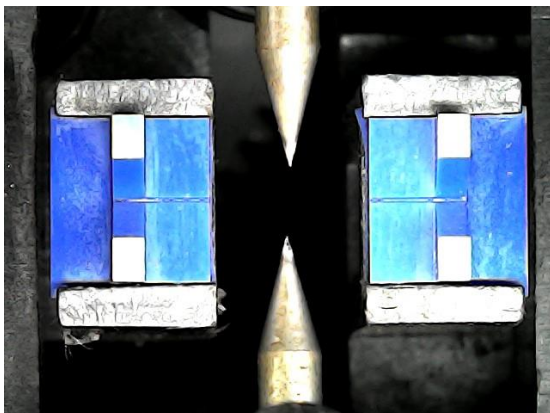
MODELO: AI-7

SERIAL: V01L20103578

MARCA: SIGNALFIRE

Encontrando los siguientes problemas:

- Mantenimiento general.
- Limpieza de electrodos. *(Ver Img 1)*
- La pila interna no está instalada *(Ver Img 2)*
- Línea horizontal en cámara X despixelada. *(Ver Img 3)*
- Presencia de oxido en el portaelectrodo. *(Ver Img 4)*



Img 1 Presencia de oxido de silice en electrodos



Img 2 Ausencia de bateria



Img 3 Línea horizontal despixelada



Img 4 Oxido en el porta electrodo

DETALLE TECNICO:

Se procedió a realizar el mantenimiento en el cual se corrigieron los diversos problemas antes mencionados:

- **Mantenimiento general:** se procedió a realizar un mantenimiento preventivo del equipo, donde se ajustaron todos los parámetros y periféricos del equipo. (Ver Img 5)
- **Limpieza de electrodos:** se realizo la correcta limpieza de electrodos, removiendo el oxido de silice presente en los mismos. (Ver Img 6)
- **Ausencia de pila externa en mainboard:** la pila interna se instalo correctamente. (Ver Img 7)
- **Línea horizontal con perdida de pixeles:** no se corrigió este error en el display debido a un daño en el mismo, esto puede deberse a un golpe, para solucionar este problema se recomienda sustituir el display.
- **Presencia de oxido en el portaelectrodo:** se limpio el porta electrodo, removiendo el oxido presente. (Ver Img 8)

< ajuste de parámetros

Modo

SM	MM	DS
NZ	BIF	CZ1
CZ2	Auto	

Calidad del extremo 2500

Normal Estándar **Preciso**

Modo de alineamiento

Alineamiento de los núc... Alineamiento del revestimi..

Centro de descarga 321 Modificar

Descarga de empalme 1050 mV Modificar

Tiempo de empalme 3000 ms

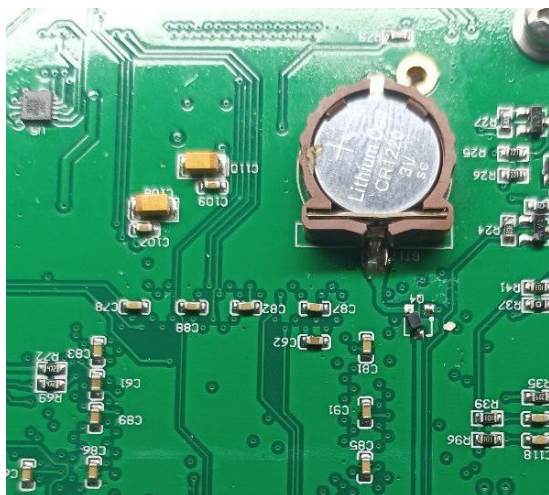
Descarga previa al empalme 10 mV

Tiempo previo al empalme 200 ms

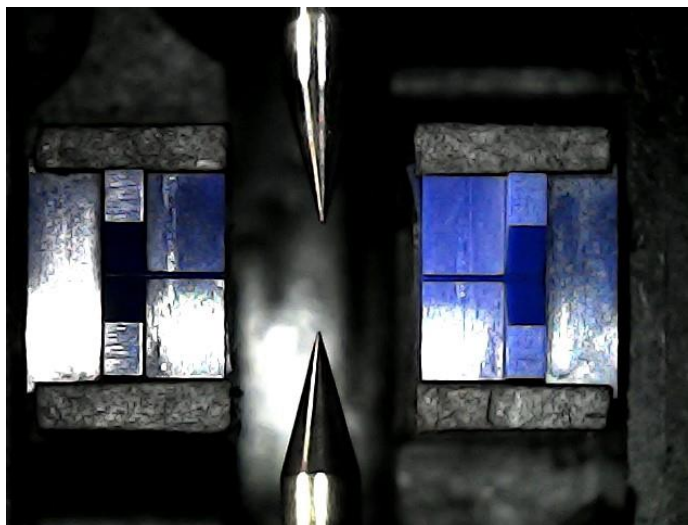
Descarga de eliminación de polvo 120 mV

GUARDAR CONSULTA

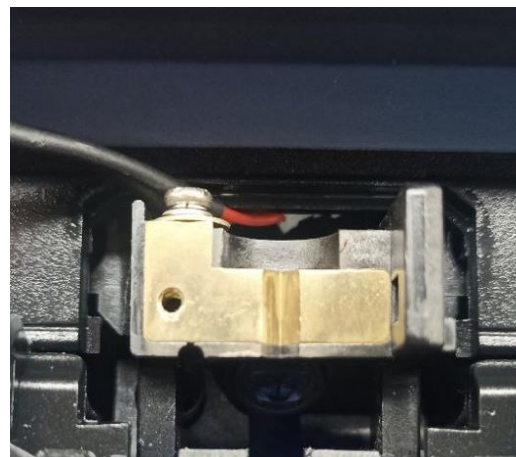
Img 5 Ajustes realizados



Img 7 Bateria instalada



Img 6 Electrodos Ok



Img 8 Oxido removido del portaelectrodo

CONCLUSION TECNICA:

- Se recomienda mantener el equipo y sus elementos limpios y/o hacerle limpieza después de cada jornada laboral, ya que esto impedirá que se acumule polvo y se vea afectado el desempeño del equipo.
- Se recomienda no exponer la maquina en ambientes húmedos o aquellos ambientes donde haya condensación.
- Se recomienda realizar ajuste de arco cada vez que haya un cambio climático, así se prolonga la vida de los electrodos.
- La FUSIONADORA DE FIBRA OPTICA SIGNALFIRE AI-9 esta totalmente operativa.
- El equipo se encuentra actualizado.
- El horno funciona correctamente.
- La batería funciona correctamente.



Firmado electrónicamente por:
**JOSE LEONARDO NUNES
GONZALEZ**